

Semâî

BÜSELİK ŞARKI

(BİR GÜLÜŞ BİR BAKIŞ NELER ANLATIR)

Güfte - Beste:
M. ÜNAL YILMAZER

192

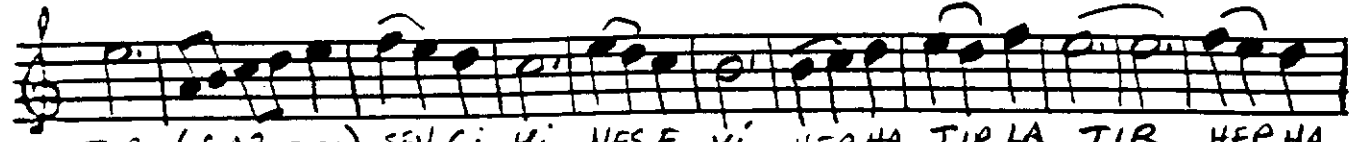
♯



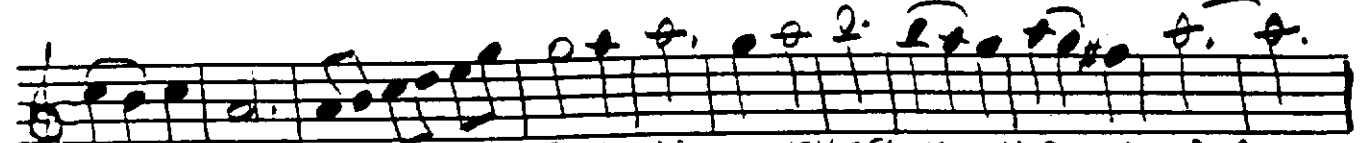
(ARA NAĞME - - - - -)



- - -) BİR GÜLÜŞ BİR BAKIŞ NELER ANLATIR NELER ANLATIR



TIR (SAZ - -) SEVGİYİ NEŞEYİ HEP HATIRLATIR HEP HATIRLATIR



TIRLATIR (SAZ - -) ÖZLEDİM HEMEN GEL KALMADI SABI R - -



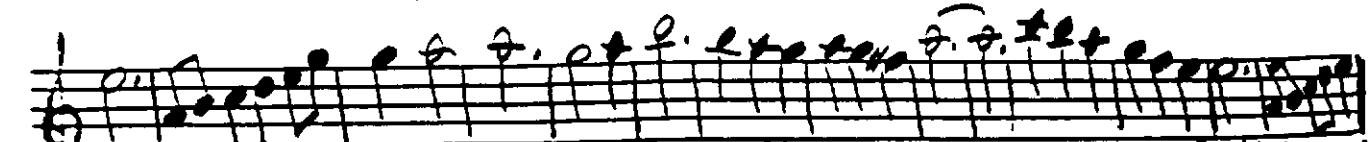
KALMADI SABI R (SAZ - -) YANINDA ŞU GÖNLÜM BAHTI YAROL SUN



BAHTI YAROL SUN İSMİNİ ANIP TA DÜŞÜNCE YOLA - - DÜŞÜN



CE YOLA (SAZ - -) KAVUŞMAK İSTERİM TEZELDEN SANA - TEZELDEN SANA



NA (SAZ - -) YÜREKTEN AŞKINI VERDE SEN BANA - VERDE SEN BANA (SAZ - -)



YANINDA ŞU GÖNLÜM BAHTI YAROL SUN BAHTI YAROL SUN

BİR GÜLÜŞ BİR BAKIŞ NELER ANLATIR
SEVGİYİ NEŞEYİ HEP HATIRLATIR
ÖZLEDİM HEMEN GEL KALMADI SABI R
YANINDA ŞU GÖNLÜM BAHTI YAROL SUN

İSMİNİ ANIP TA DÜŞÜNCE YOLA
KAVUŞMAK İSTERİM TEZELDEN SANA
YÜREKTEN AŞKINI VERDE SEN BANA
YANINDA ŞU GÖNLÜM BAHTI YAROL SUN

YANINDA
11. MAYIS 2001